

## Battistrada

### Tagli multipli

**Manifestazione:** tagli multipli su tutto il battistrada.

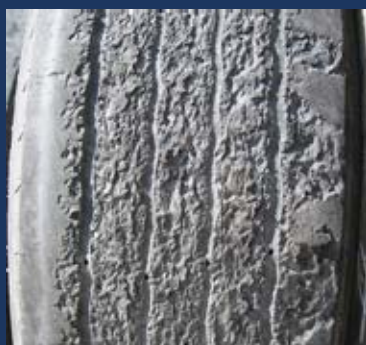
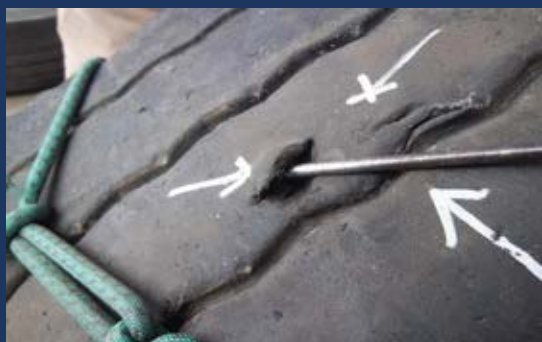
**Eventuali segnali complementari:** -

**Cause possibili:** marcia su fondi duri, abrasivi, in cave e cantieri. Il sovraraffreddamento e l'umidità favoriscono questo tipo di danneggiamento.

**Conseguenze:** rischio di danni alle cinture metalliche di sommità (ossidazione), danni che possono arrivare fino alla separazione degli elementi costitutivi del pneumatico.

**Raccomandazioni:**

- Il pneumatico può essere lasciato in esercizio se i requisiti legali sono totalmente soddisfatti.
- Controllare che il tipo di pneumatico sia adatto alle condizioni di utilizzo.
- Regolare le pressioni in funzione delle condizioni di utilizzo e del carico del veicolo.
- Controllare regolarmente l'aspetto del battistrada.



Battistrada

Fianco

Tallone

Interno  
Carcassa

valido solo per mezzi pesanti