

Battistrada

Usura localizzata per "colpo di freno"

Manifestazione: usura piatta molto localizzata la cui forma ricorda quella della superficie di contatto al suolo. Su quest'area, possono essere presenti graffi o pezzi di gomma strappati.

Eventuali segnali complementari: l'altro pneumatico dello stesso asse può presentare lo stesso aspetto.

Cause possibili: bloccaggio della(e) ruota(e) a causa di un eccesso di frenata o di un difetto del sistema frenante.

Conseguenze: rischio di disturbi di guida.

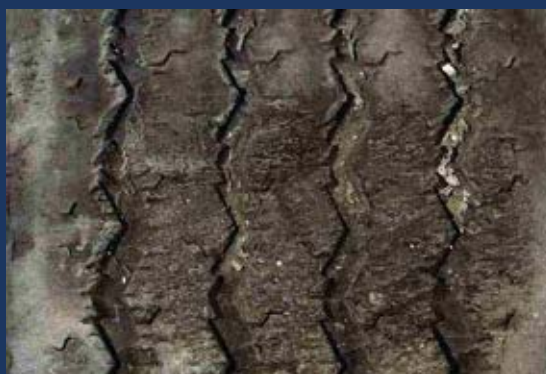
Raccomandazioni:

Pneumatici:

- Possono essere lasciati in esercizio se i requisiti legali sono totalmente soddisfatti ed in assenza di disturbi di guida.

Veicolo:

- Controllare ed eventualmente riparare l'impianto frenante, se l'usura localizzata non è la conseguenza di un eccesso di frenata.



Battistrada

Fianco

Tallone

Interno
Carcassa

valido solo per mezzi pesanti