

## Battistrada

### Separazione delle cinture

**Manifestazione:** separazione delle cinture fino alla perdita del battistrada ed al collasso totale della carcassa.

**Eventuali segnali complementari:** possibile usura (al tallone) da sfregamento.

**Cause possibili:**

- Rotolamento prolungato a pressione insufficiente e/o carico eccessivo che ha causato il riscaldamento anomalo dei componenti del blocco delle cinture.
- Aggressione del battistrada con conseguenti infiltrazioni di umidità e di aria, ossidazione, ..., ecc .

**Conseguenze:** messa fuori servizio del pneumatico e possibile rischio di danni esterni al pneumatico.

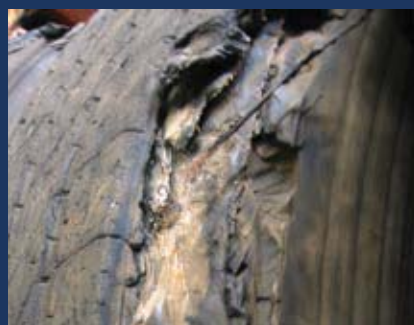
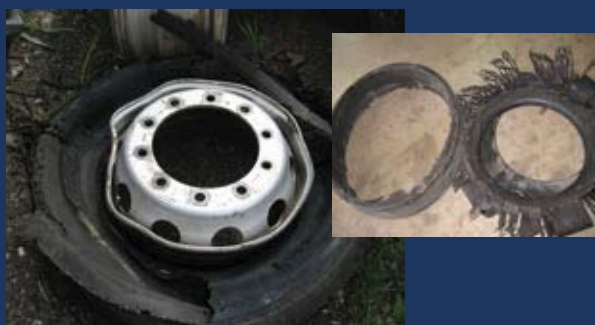
**Raccomandazioni:**

Pneumatici:

- Rimuovere dal servizio il pneumatico danneggiato e controllare tutti gli altri pneumatici.
- Controllare che il tipo di pneumatico sia adatto alle condizioni di utilizzo.
- Controllare regolarmente la pressione a freddo.
- Regolare le pressioni in funzione delle condizioni di utilizzo e del carico del veicolo.
- Eliminare il sovraccarico e controllare le condizioni di carico (migliore distribuzione del carico).

Veicolo:

- Non superare i limiti di carico consentiti.



Battistrada

Fianco

Tallone

Interno  
Carcassa

valido solo per mezzi pesanti